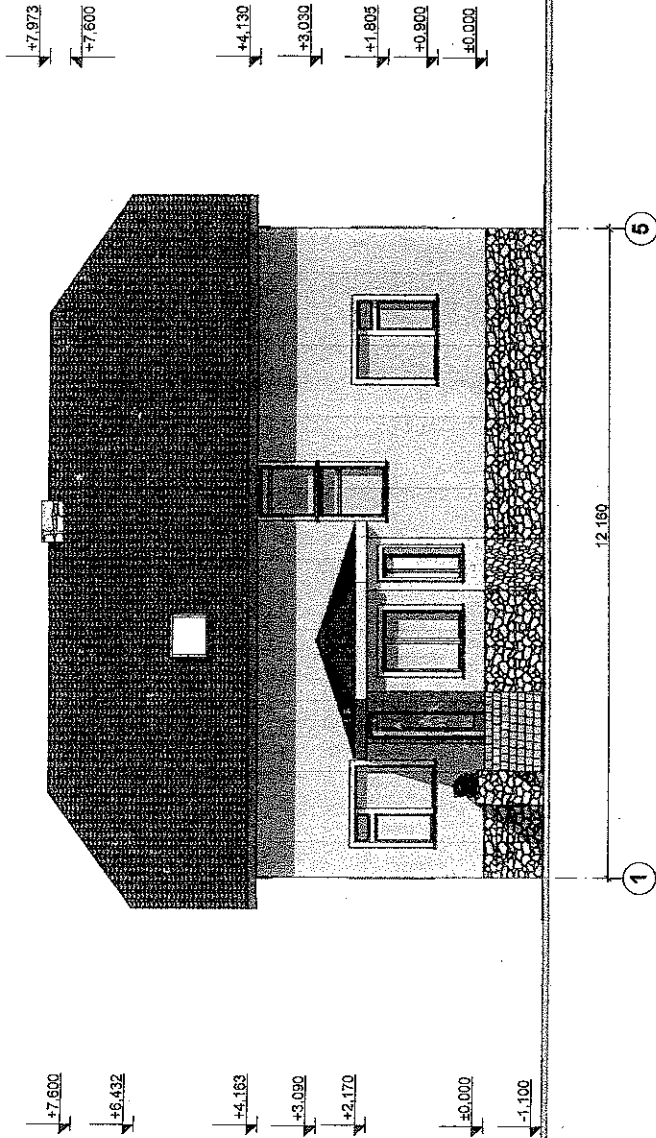




**Фасад в осях 1 - 5**  
**М 1:100**

„Погоджено”  
Головний архітектор Бориспільського району  
„ ” „ ” 2010 р.



**Примітка.**

1. За відмітку  $\pm 0,00$  приймати рівень підлоги першого поверху.
2. Всі відмітки дано в метрах , всі розміри в мм.
3. Всі дерев'яні елементи просочити антисептиками і антипірінами.
4. По периметру будинку /добудови/ влаштувати відмостку шириною 1000 мм.
5. По периметру в місцях примикання до ґрунту обмазати гарячим бітумом 2 рази.

РП 10-06		Стадія	Лист	Листов
			Р.П.	16
		36		
Фасад в осях 1 - 5 М'1-100		Державне підприємство архітектури		

Architectural elevation drawing of a building facade. The drawing includes a section line A-A on the right side, indicating a cross-section. The building features a gabled roof, a central entrance with a small porch, and several windows. Elevation markers are provided along the top and bottom edges of the drawing.

**Elevation Markers (Top):**

- +7.600
- +8.432
- +4.163
- +3.090
- +2.170
- +0.000

**Elevation Markers (Bottom):**

- +7.972
- +7.308
- +5.995
- +4.050
- +3.150
- +2.375
- +0.900
- +0.000
- 1.100

**Section Line A-A:**

- Section line A-A is indicated on the right side of the drawing.
- The total height of the building is marked as 10.810.

1. За відмітку  $\pm 0,00$  приймати рівень підлоги першого поверху.
2. Всі відмітки дано в метрах, всі розміри в мм.
3. Всі дерев'яні елементи проочити антисептиками і антипіринами.
4. По параметру будинку /добови/ влаштувати відмостку шириною 1000 мм.
5. По периметру в місцях примикання до ґрунту обмазати гарячим бітумом 2 рази.

[illegible]

“MADNESS”

# Головний архітектор Бориспільського району

2010 p.



PM 10-06

1. За відмітку  $\pm 0,00$  приймати рівень підлоги першого поверху.
2. Всі відмітки дано в метрах, всі розміри в мм.
3. Всі дерев'яні елементи просочити антисептиками і антипіринами.
4. По периметру будинку /добудови/ влаштувати відмостку шириною 1000 мм.
5. По периметру в місцях примикання до ґрунту обмазати гарячим бітумом 2 рази.

[illegible]

Фасад в осях 5-1  
М 1-100

11-100

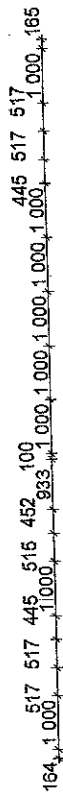


1. За відмітку  $\pm 0,00$  приймати рівень підлоги першого поверху.
2. Всі відмітки дано в метрах, всі розміри в мм.
3. Всі дерев'яні елементи просочити антисептиками і антигідринами.
4. По периметру будинку /добудови/ внаштувати відмістку шириною 1000 мм.
5. По периметру в місцях примикання до ґрунту фундамент обмазати гарячим бітумом 2 рази.
6. Кут нахилу покрівлі -  $35^{\circ}$ .

[illegible]

## Специфікація крокв'яних ніг.

## Специфікація крокв'яних ніг.



- |                      |           |
|----------------------|-----------|
| Материалопотребление | 5.40 м³   |
| Всего                | 178.70 м² |

[illegible]

EW-002



1. Спальня	- 14,07 м <sup>2</sup>
2. Спальня	- 25,36 м <sup>2</sup>
3. Спальня	- 25,36 м <sup>2</sup>
4. Гардероб	- 3,4 м <sup>2</sup>
5. Санвузол	- 8,28 м <sup>2</sup>
6. Санвузол	- 5,84 м <sup>2</sup>
7. Коридор з сход. кліткою	- 11,96 м <sup>2</sup>

Всього	- 94,27 м <sup>2</sup>
Жила	- 64,79 м <sup>2</sup>

1. Для забезпечення несучих конструкцій повинні використовуватись пиломатеріали хвойних порід по ГОСТ 8486-86.
2. Деревина повинна бути не нижче II-го сорту і задовольняти вимоги СНиП II-25-80.
3. Захист деревини від гниття і вогнезахисну обробку виконувати відповідно вимог СНиП 2.03.11-85 «Захист будівельних конструкцій від корозії» і ДБН В.1.1-7:2002 «Пожежна безпека об'єктів будівництва» тільки сертифікованими розчинними (ДСА-1 «Ендотерм»).
4. Монтаж дерев'яних конструкцій виконувати згідно СНиП 3.03.01-87.
5. Всі дерев'яні конструкції, які прилягають до стін і записобористого нагір'я вкладаються по шару топлу і ретельно антисептуються водними розчинами кремнефтористого натрію згідно СНиП 3.04.03-86.
6. Елементи кроку, які прилягають до цегляної кладки, ретельно антисептувати та ізолювати прокладкою з двох шарів топлу.
7. Кріплення дерев'яних конструкцій між собою виконувати за допомогою болтів, цв'яків, скруток з дроту, скоб, анкерів.
8. Дерев'яні елементи з'єднань пофарбувати емалевими фарбами за два рази.
9. У місцях примикання дерев'яних конструкцій до димових каналів проміжок між ними необхідно заповнити двома шарами асбестового картону.